



Campus Condorcet

Centre des colloques

Place du Front Populaire
93300 Aubervilliers
M° Front Populaire - Ligne 12

Jeudi 7 et vendredi 8 novembre 2024

LES RENCONTRES DE LA MMPCR

Corps, Lien(s), Espace(s)

Explorez 3 axes de réflexions
dans la prévention des conduites
à risques

PRÉSENTATION

CODE WIFI : CAMPUS93!

LES RENCONTRES DE LA MMPCR

Après nos dernières Rencontres sur la prévention à l'ère du 2.0, nous souhaitons revenir, pour cette édition, sur trois axes de travail dans la prévention des conduites à risques qui ont été particulièrement bousculés ces dernières années :

le corps, les liens, les espaces.

Le corps d'abord, déclencheur ou réceptacle des conduites à risques dans la recherche de sensations de plaisir ou d'évitement de la douleur. Le corps peut être espace de liberté, mais il subit également les injonctions à se conformer à des normes sociales. Comment nos sociétés s'en emparent et en font un point d'entrée dans des conduites à risques ou au contraire une ressource ? Comment aider les personnes que nous accompagnons à tisser des liens sereins à leur corps sans entraver, à l'extrême, dans une « obligation de gestion » parfois imposée ?

Le lien justement, autre sujet majeur des conduites à risques. Nous reviendrons sur son impact, aux fondements des addictions et conduites à risques, mais aussi et surtout sur la façon dont il répare.

Les liens entre pairs, les liens filiaux, le lien aux institutions. Le lien au passé et celui à l'avenir, dont dépend la capacité à se projeter. Celui des professionnels avec leurs publics ou entre eux.

Enfin les conduites à risques se déclinent dans différents espaces publics ou privés. Comment nos publics interagissent-ils avec ces espaces et comment adapter leur aménagement ? Le numérique est-il un nouvel espace en tant que tel ? Comment des institutions peuvent-elles investir ces lieux pour faire de la prévention ? Quel impact ont les transformations de l'espace métropolitain sur les conduites à risques et leurs évolutions ?

Nous vous donnons rendez-vous les 7 et 8 novembre 2024 au Campus Condorcet pour cheminer ensemble autour de ces trois axes et tenter de dégager de nouvelles pistes à explorer dans la prévention des conduites à risques pour les années à venir.

LE PROGRAMME EN UN COUP D'OEIL

11 partages d'expérience, 3 tables rondes, 9 ateliers pour explorer 3 axes dans les conduites à risques : les liens, le corps, les espaces.

JEUDI 7 NOVEMBRE

9h30 - 10h45

- ▶ **Ouverture**

11h - 12h30

- ▶ **Table ronde - Corps.** Le corps, la douleur et la conduite à risques.
- ▶ **Partage d'expérience - Espaces.** Adapter les outils et pratiques de prévention.
- ▶ **Atelier - Espace.** Cartographie participative
- ▶ **Partage d'expérience - Liens.** Le numérique comme ressources pour la médiation culturelle.

14h - 15h30

- ▶ **Table ronde - Espaces.** Espaces, conduites à risques et prévention.
- ▶ **Partage d'expérience - Corps.** Clinique des conduites à risques en contexte de grossesse adolescente.
- ▶ **Partage d'expérience - Liens.** S'approprier l'outil radio pour créer du lien.

15h45 - 17h15

- ▶ **Atelier - Liens.** Comment favoriser la construction du lien avec les jeux de coopération ?
- ▶ **Partage d'expérience - Espaces.** Aménagement de l'espace pour prévenir les conduites à risques.
- ▶ **Partage d'expérience - Corps.** Réfléchir sur l'expression des genres et la construction des relations avec les adolescent.es
- ▶ **Partage d'expérience - Corps.** Retour d'expérience sur des consultations de réflexologie plantaire.

VENDREDI 8 NOVEMBRE

9h15 - 9h30

- ▶ **Lancement de la journée**

9h30 - 11h00

- ▶ **Table ronde - Liens.** (Re)penser le lien pour panser les vulnérabilités.
- ▶ **Partage d'expérience - Liens.** Web runners : un outil de prévention des mésusages du numérique.
- ▶ **Atelier - Espace.** Participation des usager.es dans l'aménagement de leur espace.
- ▶ **Atelier - Corps.** Problématiques addictives : comment accueillir les traumatismes psychocorporels ?

▶ 11h15 - 12h45

- ▶ **Partage d'expérience - Espaces.** Les modalités «d'aller-vers» selon les espaces.
- ▶ **Partage d'expérience - Corps.** Plan sous : un outil de prévention.
- ▶ **Atelier - Lien.** Outil «Cartadire» «réseaux sociaux »

14h00 - 15h30

- ▶ **Atelier - Corps.** Maraudes : à la rencontre des mineures en situation d'errance et d'exploitation sexuelle.
- ▶ **Atelier - Lien.** Quand le débat devient créateur de lien !
- ▶ **Partage d'expérience - Espaces.** Utiliser la carte pour trouver des ressources et comprendre un phénomène.
- ▶ **Partage d'expérience - Liens.** Comment tisser des liens avec les jeunes exilé.es ?

15h45 - 16h30

- ▶ **Clôture** - Le regard de Sarah Perrin.

8h45 - 9h30
Petit-déjeuner d'accueil

9h30 - 10h45

OUVERTURE

M. Tarvernier

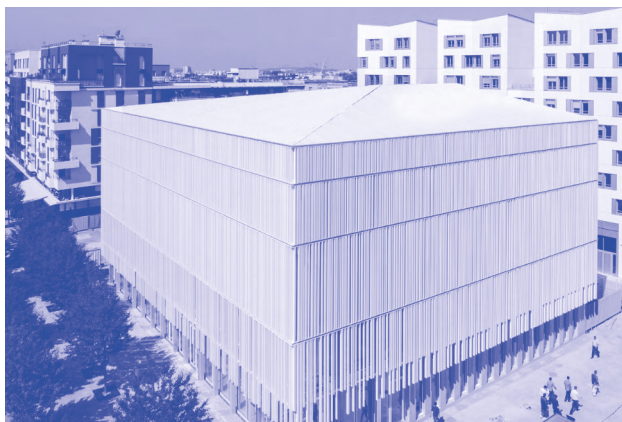
Directeur Générale du Campus Condorcet

Anne-Claire Boux

Adjointe à la maire de Paris en charge de toutes les questions relatives à la santé publique et aux relations avec l'APHP, à la santé environnementale, à la lutte contre les pollutions et à la réduction des risques

MMPCR - Mélissa Hadoux - Cheffe de la MMPCR pour la Ville de Paris

Thibaud Willette - Directeur de la MMPCR pour le Département de la Seine-Saint-Denis



Campus Condorcet



Philippe Pujol

Philippe Pujol, journaliste et écrivain français, est lauréat du prix Albert Londres en 2014 pour sa série d'articles « quartiers shit » sur les quartiers nord de Marseille. La qualité de ses enquêtes, fruit de longues immersions, l'a imposé comme l'une des voix fortes de la littérature du réel.

Dans son dernier opus « Cramés », il souligne l'enjeu marquant des vulnérabilités sociales des jeunes des quartiers populaires. Celles-ci les mettent sous la menace forte et constante de l'emprise d'organisations mafieuses et délinquantes qui les impliquent notamment dans le trafic de drogues, la prostitution et les violences.

Le journaliste nous livrera son regard singulier sur cette jeunesse et tentera de faire émerger les pistes qu'il perçoit afin de nous donner des leviers de réflexion et d'action.

Pause
15mn

JEUDI 7 NOVEMBRE MATIN

11h - 12h30

TABLE RONDE Corps

Auditorium 250

Le corps, la douleur et la conduite à risque

La douleur est d'autant plus invasive qu'on peine à la dire et l'expliquer. Deux regards : celui du bodybuilder qui accepte la douleur au risque de s'exposer à des lésions ; celui du soignant confronté à la douleur du patient, qu'il faut apaiser, au risque d'induire une addiction aux antalgiques.

Intervenants :

Mustapha Benslimane - Ancien directeur du CSAPA Nova-Dona

Guillaume Vallet - Économiste, auteur de «La fabrique du muscle»

PARTAGE D'EXPÉRIENCE Espaces

Salle 50

Adapter les outils et pratiques de prévention aux différents espaces de consommations

Les espaces où les personnes consomment des produits psychoactifs sont nombreux et présentent diverses contraintes. L'association Safe permet aux personnes usagères de drogues d'avoir accès à du matériel de réduction des risques en tenant compte de ces contraintes. À l'occasion de ce partage d'expérience elle présentera différents outils de RDR, leur adaptation en fonction des espaces et leur appropriation par les publics.

Intervenante :

Catherine Duplessy - Directrice de Safe

PARTAGE D'EXPÉRIENCE Liens Espaces

Salle 100

Le numérique comme ressource pour la médiation culturelle et outil pour créer du lien

Cinéaste, vidéaste et pédagogue, Benoît Labourdette utilise les outils numériques dans une démarche de médiation culturelle et de création, auprès des jeunes notamment, pour créer des espaces où des liens peuvent se tisser et/ou se maintenir. Il viendra partager quelques-unes de ses expériences, et échanger sur les circulations possibles entre espace physique et espace numérique, au prisme du lien.

Intervenant.es :

Benoît Labourdette - Cinéaste, pédagogue et consultant en innovation culturelle et stratégies numériques.

Hélène Tanné - Cheffe de projet MMPCR

Cartographie participative : un outil pour mieux comprendre le vécu des usager.es

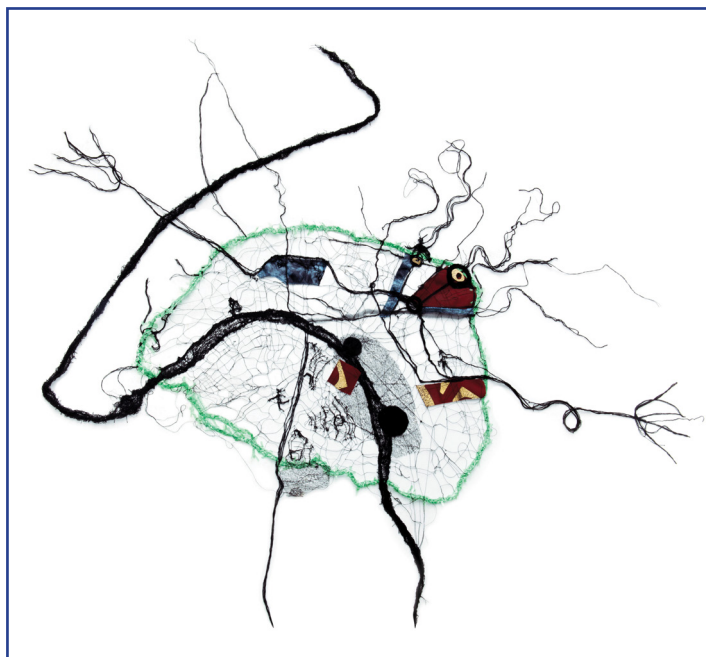
À partir de l'exemple de cartographies réalisées par des usager.es de drogues, venez découvrir une manière d'éveiller la créativité, la participation et l'engagement de vos publics à partir de leur représentation des espaces.

Intervenantes :

Lauren Dixon - Doctorante en urbanisme au Laboratoire Territoires et Sociétés

Céline Debeaulieu - Consultante et formatrice en réduction des risques.

Cartographie participative



Cartographie par SoCS Collective (Céline Debeaulieu, Melora Koepke, Maddy Andrews, Elli Taylor, Lauren Dixon)

Tissage par Maddy Andrews. Photographie par Yvonne Hanson. Germes, Mélina, Klaus, Luise and Höhne, Stefan. *Narcotic Cities: Counter-Cartographies of Drugs and Spaces*. Berlin, Boston: JOVIS, 2023.

<https://doi.org/10.1515/9783986120184>

12h30 - 14h

Pause-déjeuner

(Panier repas offert sur
présentation de votre badge)

JEUDI 7 NOVEMBRE

APRÈS-MIDI

14h - 15h30

TABLE RONDE Espaces

Auditorium 250

Espaces, conduites à risques et prévention ?

Pour répondre à cette question et alimenter nos réflexions, plusieurs travaux seront présentés :

- L'étude « Consommation de produits psychoactifs dans les espaces festifs en Seine-Saint-Denis »
- Le mémoire : Les Jardin d'Éole : un espace de «reconquête» – Appropriations et usages conflictuels d'un espace public partagé.
- Le dispositif des promeneurs du net en Seine-Saint-Denis.

Intervenant.es :

Grégory Pfau et/ou Lou Roudaut - Association Oppélia Charonne

Alice Nottola - Groupe SOS

Garance Jusseaume Blondelle - Réseau des promeneurs du net - FOL 93

PARTAGE D'EXPÉRIENCE Corps

Auditorium 150

Clinique des conduites à risques en contexte de grossesse adolescente.

Les grossesses précoces associées à de fortes consommations de substances psychoactives sont souvent corrélées à des troubles psychiques et/ou à des traumatismes complexes. Les mécanismes de défense dissociatifs comme l'usage abusif de produits, délient le sujet de son corps et de ses affects. La grossesse, qui vient combler le vide laissé par les traumatismes, apparaît comme une tentative de « reprendre » corps.

Intervenantes :

Dr. Emmanuelle Peyret - Psychiatre de l'enfant et de l'adolescent au CH R. Debré, fondatrice du GEGA (Groupe d'étude Grossesse et addiction).

Camille RIBEROT - Sage-femme, unité fonctionnelle d'addictologie, CH R. Debré

PARTAGE D'EXPÉRIENCE Liens

Salle 100

S'approprier l'outil radio pour créer du lien : Retour sur la formation expérimentation Radiobox et intervention sociale.

La MMPCR et les participant.es présenteront l'expérience action qu'ils et elles ont vécue à partir du studio radio mobile et ce qu'elle leur a apporté.

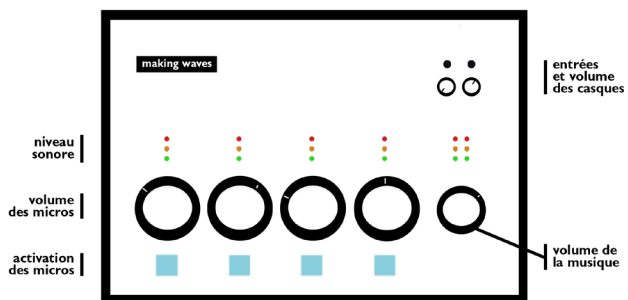
Intervenantes :

Pauline Josse - Journaliste, membre de l'association Making Waves, où elle anime des ateliers radio avec différents publics.

Sylvie Gérard et Hélène Tanné - cheffes de projet MMPCR et les participants à la formation expérimentation

Pause
15mn

RADIOBOX



DIFFUSION VIA UN ORDINATEUR, UN TÉLÉPHONE OU UN ÉMETTEUR FM

Source : mkwaves.org

JEUDI 7 NOVEMBRE

APRÈS-MIDI

15h45- 17h15

ATELIER Liens

Salle 50

Comment favoriser la construction du lien avec les jeux de coopération ?

Un jeu coopératif est un jeu sans gagnant ni perdant. L'objectif est de s'entraider pour réussir un défi, et d'y arriver en partageant ses ressources.

Venez expérimenter ces jeux qui favorisent l'entraide, la communication, la créativité, la confiance en soi et dans les autres et aident à trouver sa place dans un groupe.

Intervenants : **Manuel Chambrouty et/ou Sylvie Gérard** - Chef.fes de projets MMPCR

PARTAGE D'EXPÉRIENCE Espaces

Auditorium 150

Aménagement de l'espace pour prévenir les conduites à risques : exemple des évaluations d'impacts sur la santé et des espaces sans tabac

Les évaluations des impacts sur la santé (EIS) identifient les facteurs qui influent sur la santé des usager.es dans un espace défini et aboutissent à des préconisations, en prenant en compte les conduites à risques qui peuvent avoir lieu dans ces espaces. Parmi ces préconisations : les espaces sans tabac, aménagés pour mettre à distance un produit licite.

Intervenantes :

Charlotte Kanski - Responsable de la prévention à La ligue contre le cancer

Gabrielle Vernouillet - Évaluatrice des impacts sur la santé (EIS) à l'Observatoire Parisien de Santé Environnementale - Ville de Paris

PARTAGE D'EXPÉRIENCE Corps

Salle 100

Réfléchir sur l'expression des genres et la construction des relations avec les adolescent.es de Seine-Saint-Denis.

Le Dr. Kpote intervient auprès des jeunes collégien.nes de Seine-Saint-Denis pour questionner leurs relations affectives et sexuelles, ainsi que les stéréotypes et inégalités de genre.

Il présentera les outils qu'il utilise pour dialoguer avec les jeunes. Son intervention permettra d'interroger l'expression de soi et l'engagement dans les conduites à risques chez les jeunes via le prisme de l'identité de genre (masculinité, virilité etc.).

Intervenant :

Didier Valentin alias Dr. Kpote – animateur en prévention, auteur du livre «pubère la vie : à l'école des genres»

Retour d'expérience sur des consultations de réflexologie pour l'accompagnement chemsex.

La réflexologie plantaire permet de travailler le rapport au corps et sa réappropriation avec des personnes pour qui le toucher est compliqué. Les personnes qui pratiquent le chemsex se rendent parfois compte qu'elles n'ont pas été touchés depuis longtemps. Se poser, ressentir des sensations autres que très directement sexuelles participe à leur ouvrir des portes vers une sexualité sans produits.»

Intervenant :

Marc Frémondrière - Cadre infirmier au Spot Beaumarchais.

Jeux de coopération



VENDREDI 8 NOVEMBRE MATIN

8h45 - 9h15
Petit-déjeuner d'accueil

CODE WIFI : CAMPUS93!

9h15- 9h30

LANCEMENT DE LA JOURNÉE

Stéphane Troussel

Président du Département de la Seine-Saint-Denis

9h30- 11h00

TABLE RONDE Liens

Auditorium 250

***(Re) penser le lien pour panser les vulnérabilités.
En quoi renforcer le lien contribue à la prévention des conduites à risques ?***

Lien social. lien aux institutions, lien au territoire, lien au passé, à l'avenir ...Le lien a toujours quelque chose à voir avec les conduites à risques. Cela signifie que le développement ou la restauration du lien peut être un levier en matière de prévention. Nous vous proposons d'y réfléchir à partir des regards et des pratiques de trois intervenant.es engagé.es respectivement sur les questions relatives aux addictions, à la vie relationnelle affective et sexuelle, à la santé mentale des adolescent.es et au lien social à l'ère du numérique.

Intervenant.es :

Micheline Claudon - Psychologue clinicienne spécialisée en addictologie/alcoologie

Caroline Janvre - Psychologue, sexologue spécialisée en psychotraumatologie

Arnaud Sylla - Psychologue clinicien, spécialisé dans l'adolescence, le lien social et les problématiques numériques

PARTAGE D'EXPERIENCE Liens

Auditorium 150

Web runners : un outil de prévention des mésusages du numérique

Web runners est à la fois, un jeu qui permet de vivre une expérience ludique en famille ou en collectivité et un outil pédagogique. Il fonctionne en interaction avec un site Internet (webrunners.org) qui permet d'accéder à des messages de prévention délivrés par des personnages, à des informations, des ressources éducatives et des conseils pour les parents.

Intervenants :

Sébastien Trouvé - Chef de projet au pôle numérique de la ligue de l'enseignement

Emmanuel Meunier - Chef de projet MMPCR

Problématiques addictives : comment accueillir les traumatismes psychocorporels ?

Les problématiques addictives nous donnent à voir, à entendre et à sentir, des usages du corps très singuliers. Comment accueillir ces vécus psychocorporels, tant du côté des professionnel.les que du côté des patient.es- usager.ères, quand ce qui fait lien est l'impuissance partagée ? Peut-être est-ce alors avec l'intention de faire communauté, que l'on l'appelle «groupe», «collectif» ou «réseau», entre professionnel.les et usager.ères, que peuvent naître des liens résilients pour faire corps, autrement.

Intervenant.es:

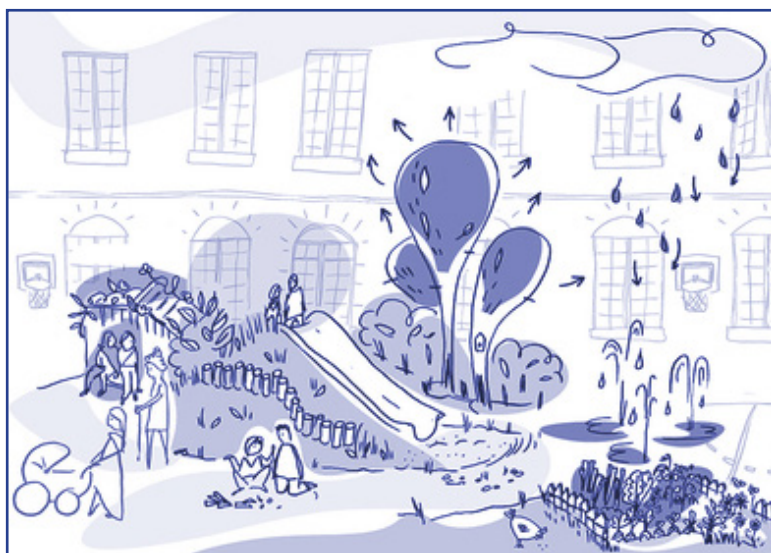
Charlène Weber et Alexandre Constant - Psychologues clinicien.nes - Maison Commune des Addictions, des Troubles Mentaux et de la Santé (MCATMS)

Participation des usager.es dans l'aménagement de leur espace : exemple des cours et toilettes

Comment prendre en compte tous les usager.es dans l'aménagement d'un espace qu'ils et elles occupent ? Venez tester une méthode participative à partir de l'aménagement d'un espace commun.

Intervenant.es :

Manon Besançon et Camille Saland - Architectes au Conseil d'Architecture, d'Urbanisme et de l'Environnement de Paris (CAUE 75)



© CAUE 75

VENDREDI 8 NOVEMBRE MATIN

11h15 - 12h45

PARTAGE D'EXPÉRIENCE Espaces Liens

Auditorium 150

Les modalités «d'aller-vers» selon les espaces : du numérique au festif et de l'aller-vers à l'engagement.

L'association Techno+ mène plusieurs projets qui recourent nos questionnements sur les espaces et les liens. Quelles formes peut prendre la réduction des risques (RDR) dans l'espace numérique ? Comment le lien peut être créé en ligne avec les usager.es ? Quel est le rôle des pairs dans la création de ce lien et son essaimage «in real life».

Intervenant.es :

Fabrice Perez - Techno+, coordinateur du réseau e-RDR

Victor Martin - Bus 31/32

Margot Marie - Responsable de la formation à Techno+

Salomé Gilles - Doctorante à l'EHESS

PARTAGE D'EXPÉRIENCE Corps

Auditorium 250

Plan sous : un outil de prévention

Cet atelier présentera le film « Plan sous », quelques clés pour l'utiliser dans le cadre d'animations de prévention et fera place à des retours d'expériences de professionnel.les qui l'utilisent auprès de groupes de jeunes.

Intervenantes :

Coumba Fanta Dioum et **Halima Staali** - Conseillères conjugale et familiale

ATELIER Liens

Salle 3-02

Cartadire «Réseaux sociaux» : ouvrir un espace de parole et d'échange autour de la vie affective, relationnelle et sexuelle à l'heure des réseaux sociaux.

À l'heure où les réseaux sociaux ont une grande influence sur la vie relationnelle, affective et sexuelle (VRAS) des jeunes, leurs attentes et leurs besoins ont-ils fondamentalement changé ? Cet atelier proposera d'ouvrir le débat en expérimentant l'outil «Cartadire réseaux sociaux».

Intervenant.es :

Manuel Chambrouty et **Aurélié Desimeur-Maysounave** - Chef.fes de projet MMPCR

12h45 - 14h
Pause-déjeuner
(Panier repas offert sur
présentation de votre badge)

14h - 15h30

ATELIER Corps

Auditorium 150

Maraudes : à la rencontre des mineures en situation d'errance et d'exploitation sexuelle.

Donner la parole à des mineur-es en situation de prostitution et d'errance c'est le projet du film réalisé par le dispositif Entracte de l'association Itinéraire (Lille).

A l'issue de la projection du film suivront des échanges sur la pratique des maraudes (en rue et numériques) et sur les stratégies de réduction des risques.

Intervenant :

Vincent Dubaële - Directeur du service Entr'actes de l'association Itinéraires, Lille

ATELIER Liens

Salle 3-01

Quand le débat devient créateur de lien !

L'association Korhom vous propose une série de jeux pour travailler le débriefing comme créateur de liens, avec et entre les participant.es. Mais aussi comme outil de développement de l'empathie et de la prise en compte de la diversité des points de vue dans un groupe.

Intervenant :

Claire Patoureau, Responsable des ateliers jeunesse à l'association KorHom, association d'éducation aux droits humains

Hélène Tanné - Cheffe de projet MMPCR

PARTAGE D'EXPÉRIENCE Espaces

Salle 50

Utiliser la carte pour trouver des ressources et comprendre un phénomène.

La cartographie est souvent demandée et appréciée parce qu'elle permet de rendre visible à la fois les caractéristiques et les ressources du territoire. Venez découvrir les différents formats et modalités d'utilisation des cartographies réalisées par l'observatoire de la MMPCR.

Intervenantes :

Anastasia Trouvé et Marianne Bouillié - Cheffes de projet à l'Observatoire de la MMPCR

VENDREDI 8 NOVEMBRE APRÈS-MIDI

PARTAGE D'EXPÉRIENCE Liens

Salle 100

Comment tisser des liens avec de jeunes exilé.es nouvellement arrivé.es en France et en situation de précarité ?

L'association Coucou Crew présentera l'accueil proposé à des jeunes nouvellement arrivés en France et en situation de précarité (initiative créée au sein du projet pluridisciplinaire de La Station – Gare des Mine).

Sur place se côtoient de nombreuses personnes aux profils différents artistes (plasticien-ne-s, musicien-nes, cuisinisiè.res, technicien-ne-s, ..) Cet accueil « hors cadre » permet à ces jeunes de rencontrer des pairs et des professionnel.les, de créer des contacts et d'élargir leur champ des possibles. Ils envisagent ainsi un soutien et un accompagnement plus pérenne.

Intervenants :

Juliette Delestre - Psychologue clinicienne et chargée de coordination pour l'association Coucou Crew

Manuel Chambrouly - Chef de projet MMPCR

15h45 - 16h30

Pause
15mn

CLÔTURE

LE REGARD DE SARAH PERRIN



A l'issue de ces deux journées d'échanges et de partage la sociologue proposera sa synthèse et son regard

Sarah Perrin enseigne et fait de la recherche en sociologie et en santé publique ; ses thématiques d'intérêt sont les usages et ventes de substances psychoactives licites et illicites, ainsi que le genre et l'intersectionnalité.

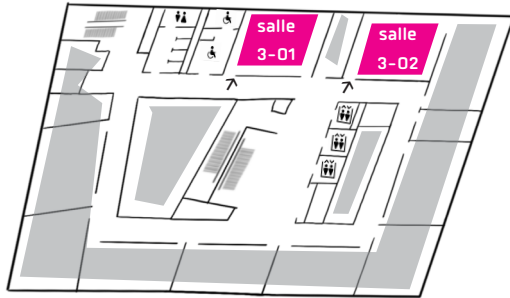
Sarah Perrin est chercheuse associée au Centre Émile Durkheim chargée de recherche et formation pour Savoir+ Risquer-. Elle travaille à analyser de manière qualitative les usages, trafics et pratiques professionnelles liées aux drogues.

Thèse : Les mondes cachés de la drogue : l'invisibilité des femmes insérées socialement

Ouvrage : Femmes et drogues : Trajectoires d'usagères-revendeuses insérées socialement à Bordeaux et Montréal, Éditions Bord de l'eau, 2024

PLAN DES ESPACES

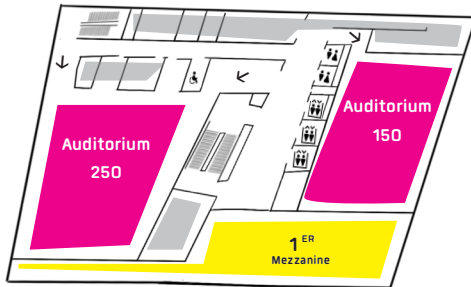
3^E



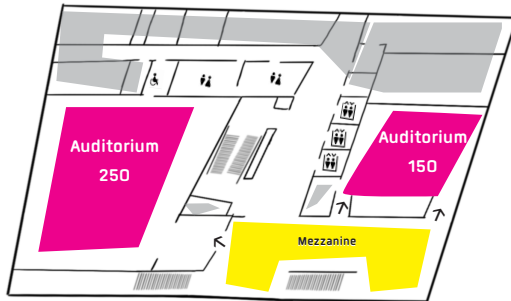
LÉGENDE

- ZONE COMMUNES
- ZONE NON PUBLIC
- ZONE DES RENCONTRES
-  ASCENSEURS
-  TOILETTES
-  ENTRÉE SALLES

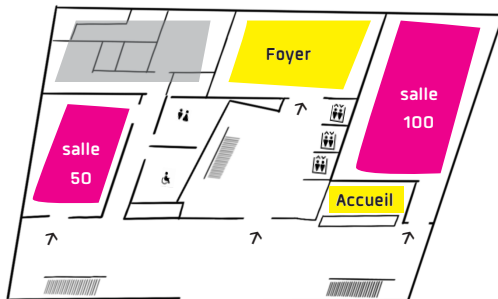
2^E



1^{ER}



RDC



Entrée

ESPACE - STANDS

MEZZANINE



the 1990s, the number of people with a mental health problem has increased in the UK (Mental Health Act 1983).

There is a growing awareness of the need to improve the lives of people with mental health problems. The Department of Health (2005) has set out a vision for mental health care in the UK. The vision is that people with mental health problems should be able to live their lives in the community, and that they should be able to participate in the life of their communities.

The Department of Health (2005) has set out a number of key objectives for mental health care in the UK. These are:

- To improve the lives of people with mental health problems.
- To reduce the stigma and discrimination against people with mental health problems.
- To improve the support and services available to people with mental health problems.

The Department of Health (2005) has also set out a number of key principles for mental health care in the UK. These are:

- To be person-centred.
- To be based on evidence.
- To be transparent.
- To be accountable.

The Department of Health (2005) has also set out a number of key areas for action in mental health care in the UK. These are:

- Improving the lives of people with mental health problems.
- Reducing the stigma and discrimination against people with mental health problems.
- Improving the support and services available to people with mental health problems.

The Department of Health (2005) has also set out a number of key areas for action in mental health care in the UK. These are:

- Improving the lives of people with mental health problems.
- Reducing the stigma and discrimination against people with mental health problems.
- Improving the support and services available to people with mental health problems.

The Department of Health (2005) has also set out a number of key areas for action in mental health care in the UK. These are:

- Improving the lives of people with mental health problems.
- Reducing the stigma and discrimination against people with mental health problems.
- Improving the support and services available to people with mental health problems.

The Department of Health (2005) has also set out a number of key areas for action in mental health care in the UK. These are:

- Improving the lives of people with mental health problems.
- Reducing the stigma and discrimination against people with mental health problems.
- Improving the support and services available to people with mental health problems.

The Department of Health (2005) has also set out a number of key areas for action in mental health care in the UK. These are:

- Improving the lives of people with mental health problems.
- Reducing the stigma and discrimination against people with mental health problems.
- Improving the support and services available to people with mental health problems.



MISSION
MÉTROPOLITAINE
DE PRÉVENTION
DES CONDUITES
À RISQUES



seine-saint-denis
LE DÉPARTEMENT

mmpcr.fr

mmpcr@seinesaintdenis.fr

dsp-mmpcr@paris.fr

01 71 29 26 91

41 rue Delizy - 93500 Pantin

Bât A - 5^{ème} étage

Métro Ligne 5 - Eglise de Pantin ou RER E - Pantin

Bus : 249 ou 151 arrêt Delizy ou Louis Nadot